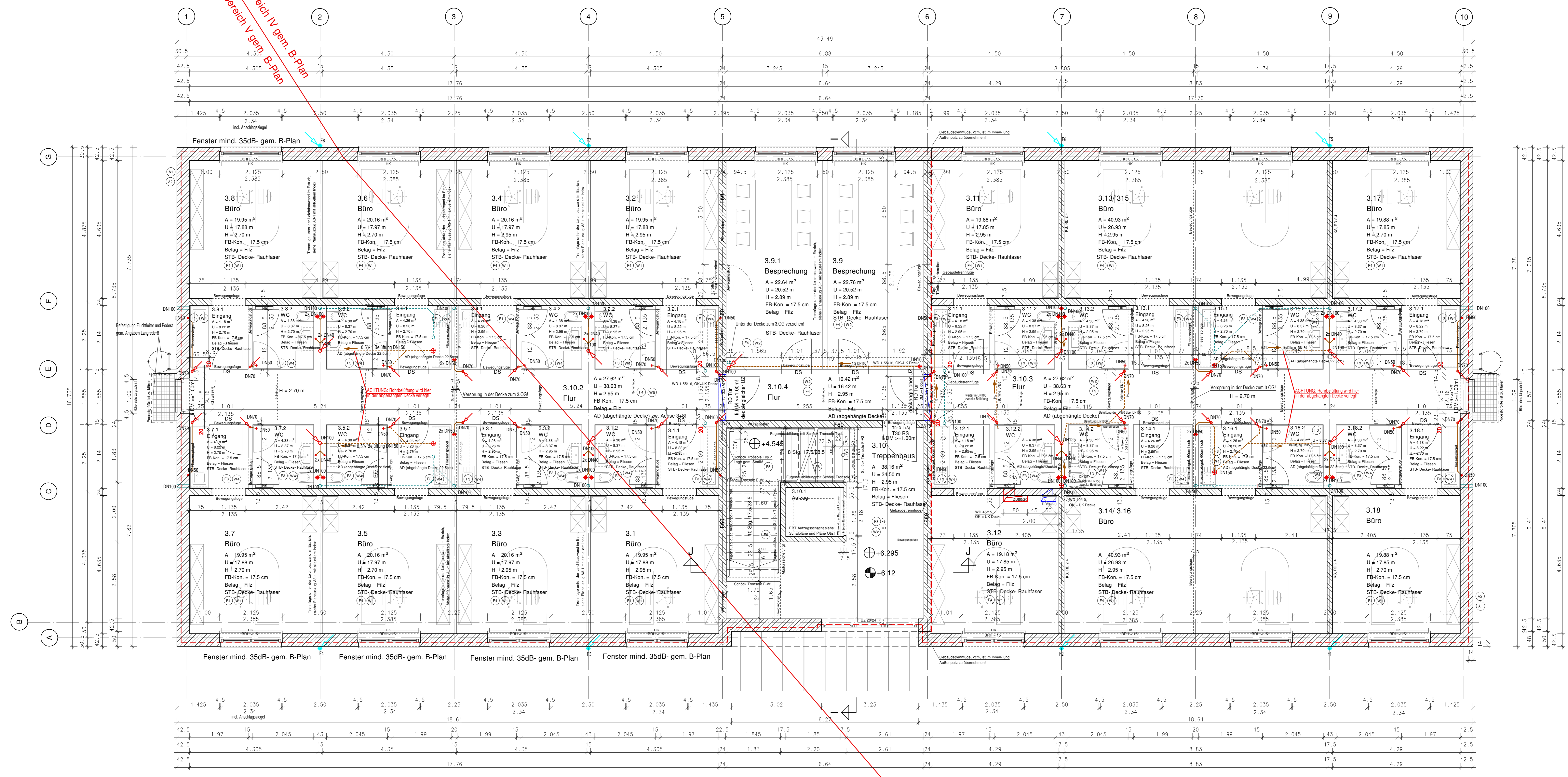
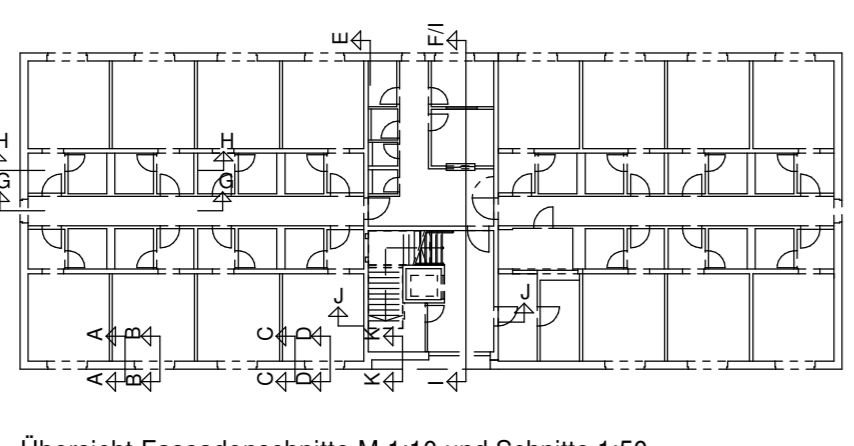


Lämpelbereich V gem. B-Plan
Lämpelbereich V gem. B-Plan



2. Obergeschoss

Siehe Planauszug A03-1, aktuellem Index, exemplarisch für Trockenbau-, Estrich-, Heizung/ Lüftung/ San.- Elektro-, Fliesen- Arbeiten!



Übersicht Fassadenschnitte M 1:10 und Schnitte 1:50

LEGENDE

	Außenwand gem. Statik		abgehängte Decke
	Stahlbeton gem. Statik		Bodenbelag
	Innenwand gem. Statik		BRH
	Sturz/ Stahlbetonstütze gem. Statik		BD/OF oder DN Boden durchführung, DN Brüstungshöhe
	unbewehrter Beton/ Estrich		FD Fußbodendurchbruch
	Dämmung		DD Deckendurchbruch
	Leichtbauwand		DS Decken-Anschluss
	Außenkante Schutzplatte bzw. Stb.-Decke		HK Heizkörper
			LBW Leichtbauwand
			OKFF Oberkante Rollfußboden
			OT Obertrittschleifer
			RD Rohdecke
			RS Rauchschutzröhre, selbstschließer
			T30 Deckendurchbruch
			T30-RS Deckendurchbruch
			UK/UKZ Unterzugaufbau
			WK/WKZ Wandkühlschrank
			WS/WSZ Wandstütze

Der Unternehmer ist verpflichtet, die Ausführungsunterlagen gemäß VOB, Teil B (DIN 9611), 3. Absatz 3 zu prüfen und den Aufsteller auf entdeckte oder vermutete Mängel hinzuweisen.

Alle Brüstungs- und Türhöhen sowie Oberkanten von Wanddurchbrüchen und -schlitze beziehen sich auf OKFF.

Für alle Pläne gilt der aktuelle Index.

Jegliche Ausführungen sind gem. DIN, Herstellvorschriften, Regeln sowie Angaben entsprechend der Statik auszuführen.

Alle Maße < 1.00 m werden in cm angegeben. Rohbaumaße sind ohne Abzug der Vorwandinstallation etc.!

In den Ausführungsplänen sind Fugen festgelegt. Diese sowie notwendig weitere Fugen, Art und Anordnung müssen von der Bauleitung und den ausführenden Firmen vor Ort geklärt werden. Bewegungs-, Anschluss- und Randfugen in allen Schichten übernehmen. Scherfugen in Bodenbelägen in Abstrich.

Zusammendrückbarkeit der gesamten Dämmschichten nicht mehr als 5 mm. Schüttungen müssen im eingebautem Zustand eine gebundene Form aufweisen. Bei Rohbaugleichschichten muss die Trittschalldämmung oben liegen. In Estrichfeldern ab 30 qm, Seitenverhältnis 1:2, bei kleineren Versprünngen, Ausparungen, etc. Scherfugen ausbilden.

Durchbrüche jeder Art und Aussparungen sind in den Fachingenieurplänen sowie den Schalplänen zu entnehmen!

	Fußbodenbelag 1		Fußbodenbelag 2
	Fußbodenbelag 3		Fußbodenbelag 4
	Fußbodenbelag 5		Fußbodenbelag 6
	Fußbodenbelag 7		Fußbodenbelag 8
	Fußbodenbelag 9		Fußbodenbelag 10
	Fußbodenbelag 11		Fußbodenbelag 12
	Fußbodenbelag 13		Fußbodenbelag 14
	Fußbodenbelag 15		Fußbodenbelag 16
	Fußbodenbelag 17		Fußbodenbelag 18
	Fußbodenbelag 19		Fußbodenbelag 20
	Fußbodenbelag 21		Fußbodenbelag 22
	Fußbodenbelag 23		Fußbodenbelag 24
	Fußbodenbelag 25		Fußbodenbelag 26
	Fußbodenbelag 27		Fußbodenbelag 28
	Fußbodenbelag 29		Fußbodenbelag 30
	Fußbodenbelag 31		Fußbodenbelag 32
	Fußbodenbelag 33		Fußbodenbelag 34
	Fußbodenbelag 35		Fußbodenbelag 36
	Fußbodenbelag 37		Fußbodenbelag 38
	Fußbodenbelag 39		Fußbodenbelag 40
	Fußbodenbelag 41		Fußbodenbelag 42
	Fußbodenbelag 43		Fußbodenbelag 44
	Fußbodenbelag 45		Fußbodenbelag 46
	Fußbodenbelag 47		Fußbodenbelag 48
	Fußbodenbelag 49		Fußbodenbelag 50
	Fußbodenbelag 51		Fußbodenbelag 52
	Fußbodenbelag 53		Fußbodenbelag 54
	Fußbodenbelag 55		Fußbodenbelag 56
	Fußbodenbelag 57		Fußbodenbelag 58
	Fußbodenbelag 59		Fußbodenbelag 60
	Fußbodenbelag 61		Fußbodenbelag 62
	Fußbodenbelag 63		Fußbodenbelag 64
	Fußbodenbelag 65		Fußbodenbelag 66
	Fußbodenbelag 67		Fußbodenbelag 68
	Fußbodenbelag 69		Fußbodenbelag 70
	Fußbodenbelag 71		Fußbodenbelag 72
	Fußbodenbelag 73		Fußbodenbelag 74
	Fußbodenbelag 75		Fußbodenbelag 76
	Fußbodenbelag 77		Fußbodenbelag 78
	Fußbodenbelag 79		Fußbodenbelag 80
	Fußbodenbelag 81		Fußbodenbelag 82
	Fußbodenbelag 83		Fußbodenbelag 84
	Fußbodenbelag 85		Fußbodenbelag 86
	Fußbodenbelag 87		Fußbodenbelag 88
	Fußbodenbelag 89		Fußbodenbelag 90
	Fußbodenbelag 91		Fußbodenbelag 92
	Fußbodenbelag 93		Fußbodenbelag 94
	Fußbodenbelag 95		Fußbodenbelag 96
	Fußbodenbelag 97		Fußbodenbelag 98
	Fußbodenbelag 99		Fußbodenbelag 99
	Fußbodenbelag 100		Fußbodenbelag 100

	WD/DO Elektro im Schnitt		WD/DO Heizung, Sanitär im Schnitt		Schmallschraufbolzen
	WS/WD/DO Elektro im Grundriss		WS/WD/DO Heizung, Sanitär im Grundriss		Schraufbolzen
					Einbauelemente
					Regenwasserfänger

INDEX	DATUM	NAME	ÄNDERUNG
p	13.02.18	FR	Stempel- STB- Decke- sichtbar in Rauhfaser geändert
o	12.02.18	FR	Wände/zbz. Massen geändert, Türummen entsprechend Besprechung
m	03.02.18	FR	Langwest und Fachberatung Hörmann ergänzt
l	31.01.18	FR	Wände gem. Bespr. U. geändert. Drehungen ergänzt. FS nochmals geändert gem. Bespr. D. und L. sowie Heizk. WC und Notleertopfen. Massen Raumst. angepasst
i	19.01.18	FR	Änderung der Raumstempel gem. Legende und Fußbodenaufbau FS in den "Abstrich" geändert. Rauhfaser Decken
k	22.12.17	FR	Legende bez. Putz gem. Bestellung L. Türen WC, Lage HK, Lage DD, Terrasse, Badmöbel und Leitungen geändert
j	10.12.17	FR	Du geändert
i	02.10.17	FR	Legende geändert, Küchen gedreht
h	31.08.17	FR	Überarbeitung gem. Besprechung Langwe. verkl. Fluchtüren, Entfall Trockenbauwände Achse E, Wanddickeneränderung in Achse E und D zw. 1+2-9-10, Einzeichnung Rohbelbildung in abgehängter Decke, Änderung Rohleit. Lage Achse E/8
g	29.08.17	FR	Dachaufbau Legende geändert
f	25.08.17	FR	Höhen korrigiert
e	10.06.17	FR	Ergänzt. Lämpelbereich gem. gültigem B-Plan, Versch. gem. Bespr. 23.08.17 und Vordach geändert
d	04.06.17	FR	WD Achsen S+6 zw. D+E ergänzt, Aufzug überarb.
c	28.05.17	FR	Verkörperum um 12cm, Planoberb., Treppentruflage, DD und WD ergänzt, SW gem. KK überarbeitet, Plan Rohbau hergestellt
b	15.05.17	FR	Überprüfung Massen, Änderung FT- Treppe
a	12.05.17	FR	Änderung gem. Besprechung 15.05.17
a	12.05.17	FR	Änderung gem. Detailänderung und Besprechung 08.05.17