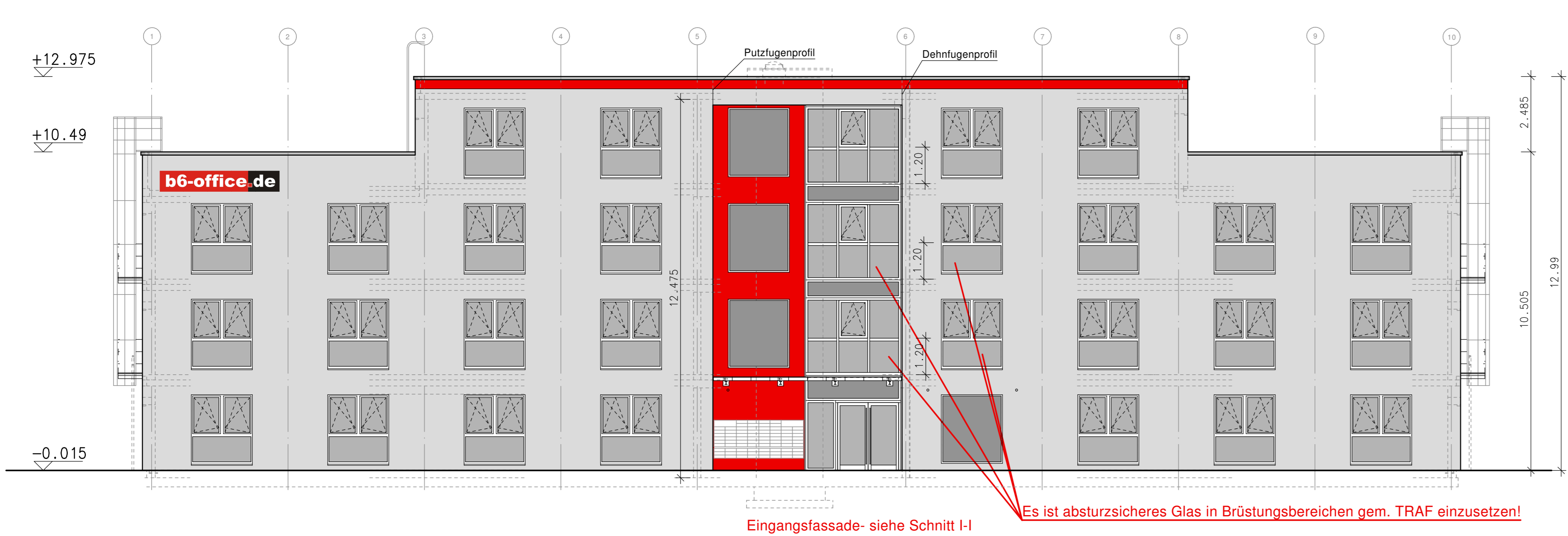
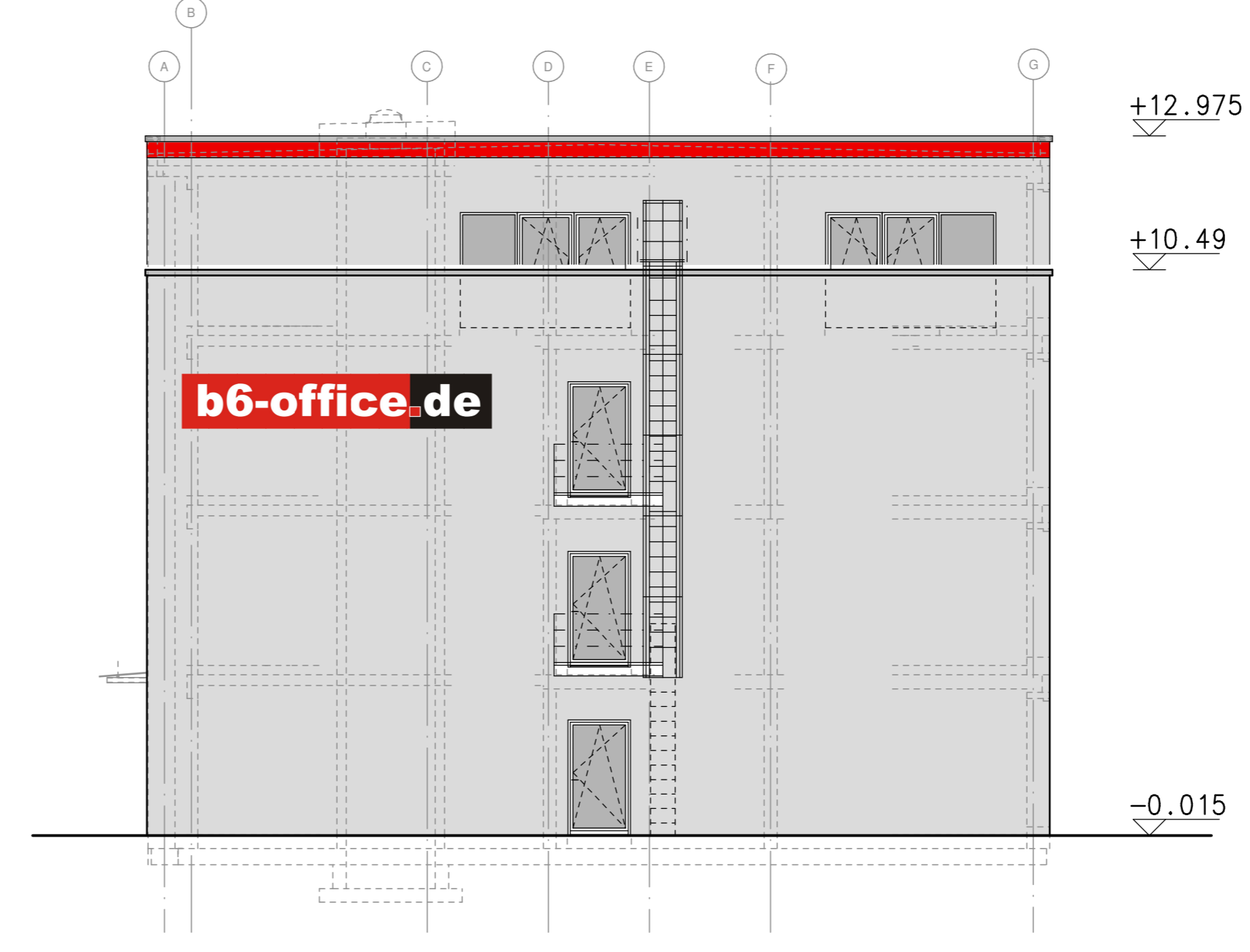


Längsschnitt M1:50



Ansicht von Norden M1:100



Ansicht von Westen M1:100

Siehe Planauszug A03-1, aktuellem Index, exemplarisch für Trockenbau-, Estrich-, Heizung/ Lüftung/ San.- Elektro-, Fliesen- Arbeiten!

LEGENDE		Wandbauarbeiten		Fußbodenbauarbeiten		Deckenbauarbeiten		Türen/Fenster	
	Außenmauerwerk gem. Statik		Wandputz 15mm G2		FD Fußbodenbauarbeiten 1		abgehängte Decke		AD BA
	Stahlbeton gem. Statik		GK, Wände G2 spechten		FD Fußbodenbauarbeiten 2		Bodenablauf		BD
	Innenmauerwerk gem. Statik		Giebelwand, Anstrich		FD Fußbodenbauarbeiten 3		BDF oder DN		BFH
	Sturz/ Stahlbetonfertigteil gem. Statik		Einbauelemente, Anstrich		FD Fußbodenbauarbeiten 4		Bodenablauf		BD
	unbewehrter Beton/ Estrich		Fliesen mit Kleber 15mm oder Rauthaas, Anstrich		FD Fußbodenbauarbeiten 5		Bodenablauf		BS
	Dämmung		Fliesen mit Kleber 15mm oder Rauthaas, Anstrich		FD Fußbodenbauarbeiten 6		Bodenablauf		DK
	Leichtbauwand		Fliesen mit Kleber 15mm oder Rauthaas, Anstrich		FD Fußbodenbauarbeiten 7		Bodenablauf		DS
	Außenkante Schvlatte bzw. Stb.-Decke		Fliesen mit Kleber 15mm oder Rauthaas, Anstrich		FD Fußbodenbauarbeiten 8		Bodenablauf		DK
			Fliesen mit Kleber 15mm oder Rauthaas, Anstrich		FD Fußbodenbauarbeiten 9		Bodenablauf		DK
			Fliesen mit Kleber 15mm oder Rauthaas, Anstrich		FD Fußbodenbauarbeiten 10		Bodenablauf		DK
			Fliesen mit Kleber 15mm oder Rauthaas, Anstrich		FD Fußbodenbauarbeiten 11		Bodenablauf		DK
			Fliesen mit Kleber 15mm oder Rauthaas, Anstrich		FD Fußbodenbauarbeiten 12		Bodenablauf		DK
			Fliesen mit Kleber 15mm oder Rauthaas, Anstrich		FD Fußbodenbauarbeiten 13		Bodenablauf		DK
			Fliesen mit Kleber 15mm oder Rauthaas, Anstrich		FD Fußbodenbauarbeiten 14		Bodenablauf		DK
			Fliesen mit Kleber 15mm oder Rauthaas, Anstrich		FD Fußbodenbauarbeiten 15		Bodenablauf		DK
			Fliesen mit Kleber 15mm oder Rauthaas, Anstrich		FD Fußbodenbauarbeiten 16		Bodenablauf		DK
			Fliesen mit Kleber 15mm oder Rauthaas, Anstrich		FD Fußbodenbauarbeiten 17		Bodenablauf		DK
			Fliesen mit Kleber 15mm oder Rauthaas, Anstrich		FD Fußbodenbauarbeiten 18		Bodenablauf		DK
			Fliesen mit Kleber 15mm oder Rauthaas, Anstrich		FD Fußbodenbauarbeiten 19		Bodenablauf		DK
			Fliesen mit Kleber 15mm oder Rauthaas, Anstrich		FD Fußbodenbauarbeiten 20		Bodenablauf		DK

i	DATUM	NAMEN	ANMERKUNGEN
13.02.18	FR		abgehängte Decke im Flur 2.OG ergänzt
02.02.18	FR		Legende nochmals gem. Besprechung D. und L. geändert, Raumtempel geändert, Höhenkoten aktualisierte, Notfluchtstempel
31.01.18	FR		Änderung Legende und Fußbodenaufbau FS in den 'Altzustand'
23.01.18	FR		Legende nochmals gem. Besprechung Dräger überarbeitet
20.01.18	FR		Legende weiter bez. Putz und Fassade überarbeitet
27.01.17	FR		Attika 3.OG und Legende mit Feuchtraumgipsputz geändert
07.10.17	FR		Stb.-Balkenhöhe geändert gem. Besprechung
28.09.17/05.10.17	FR		Attikahöhe angepasst, Schnitt überarbeitet
03.09.17	FR		Plan überarbeitet
14.08.17	FR		Plan überarbeitet gem. Besprechung 11.08.17

INDEX DATUM NAME ANDERUNG

+0.00 = 56,20 ÜNN

ARCHITEKTURBÜRO
DIP.-ING. KLAUS V. FEINENHOFER

KARL PRENDEL STR. 23
50828 GARBERN
07 2532870-1000

TELEFON: 02031 / 7020-0
TELEFAX: 02031 / 71888
EMAIL: INFO@ARCHITEKTURBÜRO.DE

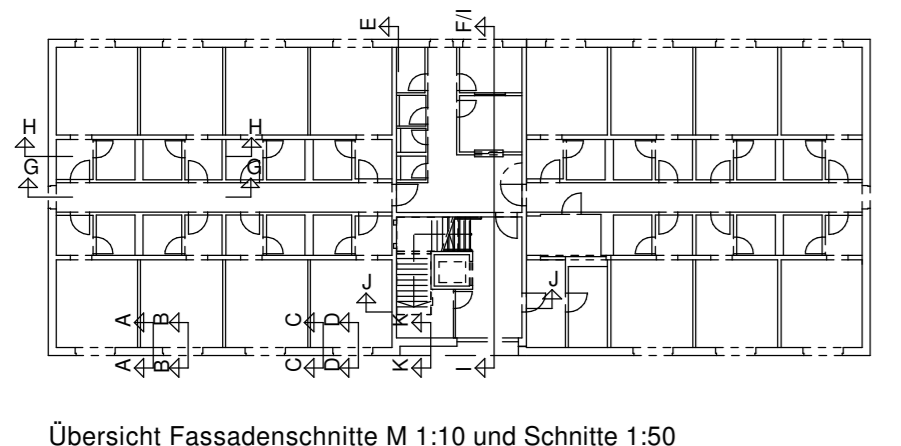
BAUFÜHRER:
Peter Langreder
Neubau B6-Office
Breitenstr. 23
Peter Langreder
Tel. 02031 96555

BAUHER:
Peter Langreder
Breitenstr. 23
50828 Garbern
Tel. 02031 96555

MASSSTAB: 1:50/100
ZEICHNEN: FR
PROJ. NR.: 1605
BLATT: i

PLANKAT: M1:50
Längsschnitt und Ansichten

DATUM: 05.02.17
AUSFÜHRUNGSPLANUNG



Übersicht Fassadenschnitte M 1:10 und Schnitte 1:50